



COURSE DE LA CITÉ-LIMOILOU

Le défi le plus urbain et artistique à Québec

Avis très important

Course à pied - Limoilou

Le samedi, 14 septembre 2024, de 7 h à 12 h, l'arrondissement de La Cité-Limoilou sera l'hôte de la dixième édition de la Course de la Cité-Limoilou. Pour l'occasion, plus de 1 400 coureurs s'élanceront sur la 3^e Avenue et utiliseront le boulevard Benoît-XV et la 2^e Avenue pour effectuer une ou deux boucles de 5 km.

Vous pouvez contribuer au succès de l'événement de trois façons :

1. **Vous inscrire dans l'équipe de bénévoles.** Pour ce faire, visitez notre site web et rendez-vous à la section « bénévole » : <https://coursedelacitelimoilou.ca>
2. **Vous rassembler le long du parcours et encourager les athlètes.** Pour ce faire, les résidents des rues utilisées sont invités à sortir sur leur balcon et à faire entendre leur soutien aux athlètes en faisant le plus de bruit possible. Ceux qui ne résident pas sur le parcours peuvent nous rejoindre près de la ligne départ/arrivée (3^e avenue/12^e rue).

L'organisation de cet événement majeur à Limoilou demande certains changements à vos habitudes. Soucieux de rendre votre expérience la plus positive possible, nous nous assurons de vous transmettre un maximum d'informations. Afin de garantir la sécurité de tous, nous vous invitons à prendre en note les informations suivantes :

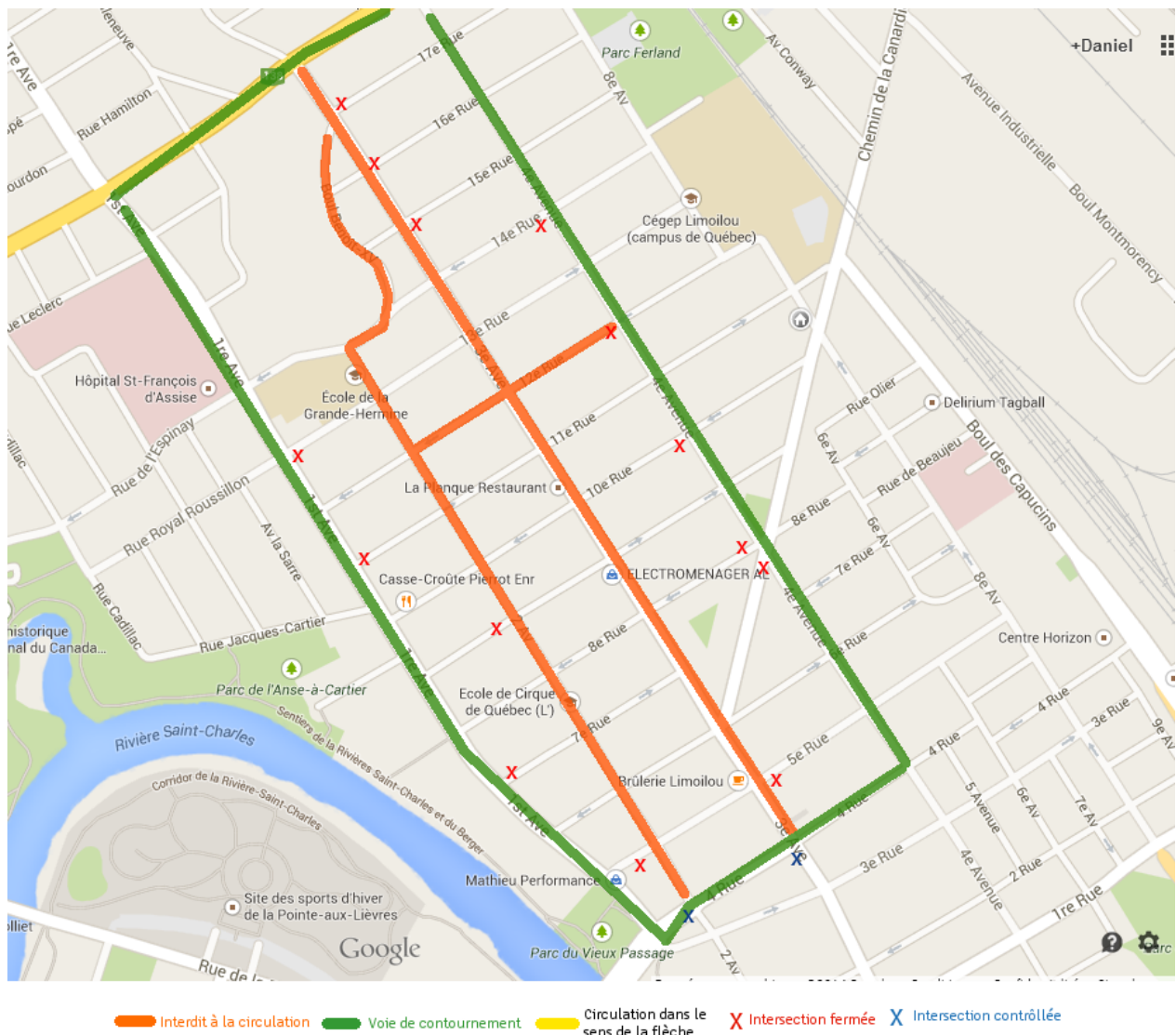
Aux résidents de la 3^e avenue, de la 2^e avenue, de la 12^e rue et du boulevard Benoît-XV

1. **Interdiction de stationner.** Pour la sécurité des participants, le stationnement sur les rues suivantes sera interdit le 14 septembre, de 4 h jusqu'à 12 h :
 - a. 3^e Avenue, des deux côtés, entre la 4^e Rue et la 18^e Rue
 - b. 2^e Avenue, des deux côtés, entre la 4^e Rue et le boulevard Benoît-XV
 - c. 12^e Rue, des deux côtés, entre la 4^e Avenue et la 2^e Avenue
 - d. Boulevard Benoît-XV, des deux côtés, entre la 2^e Avenue et la 3^e Avenue
2. **Boulevard Benoît-XV :** Une étroite voie de circulation sera maintenue ouverte du côté des chiffres impairs

À tous les résidents de Limoilou

1. **Entre 7 h et 12 h, il ne sera pas permis de traverser le trajet de la course en automobile. Des bénévoles seront situés aux intersections concernées et celles-ci seront barrées.**
2. **La 12^e Rue, entre la 4^e Avenue et la 2^e Avenue sera complètement fermée.**
3. **La 3^e Avenue, entre la 4^e Rue et la 18^e Rue sera complètement fermée.**
4. **La 2^e Avenue, entre la 4^e Rue et le boulevard Benoît-XV sera complètement fermée.**
5. **Si vous habitez entre la 3^e Avenue et la 2^e Avenue et que vous devez utiliser votre automobile le samedi matin, l'idéal serait de laisser votre automobile à l'extérieur du quadrilatère formé par le trajet.**
6. Si vous prévoyez de vous déplacer durant cette période, soyez vigilants et courtois avec les coureurs. Ils vous en seront très reconnaissants.
7. Respectez les indications vous permettant de sortir et d'accéder à votre secteur résidentiel et n'hésitez pas à consulter les bénévoles qui assureront le bon déroulement de la circulation dans les intersections concernées.

Plan de circulation de 8 h à 12 h, 14 septembre 2024



Nous sommes conscients que les changements de la circulation et du stationnement dans les rues provoquent certains désagréments.

N'hésitez pas à communiquer avec nous pour obtenir de plus amples renseignements concernant l'événement ou les modifications à la circulation.

Pour plus de questions, contactez les producteurs de l'événement, Défis (418) 266-3771 ou par courriel à info@defientreprises.com

Merci infiniment de votre précieuse collaboration !

La Course de la Cité-Limoilou est présentée par la Société de *Développement Commercial de la 3^e Avenue-Limoilou*.